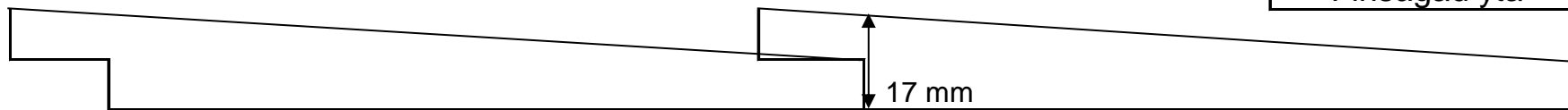


# Utvändig panel (falsad)

## LIGGANDE PANEL

**FJÄLLPANEL 17x120** : Används som liggande panel. Ingår i grundpriset.

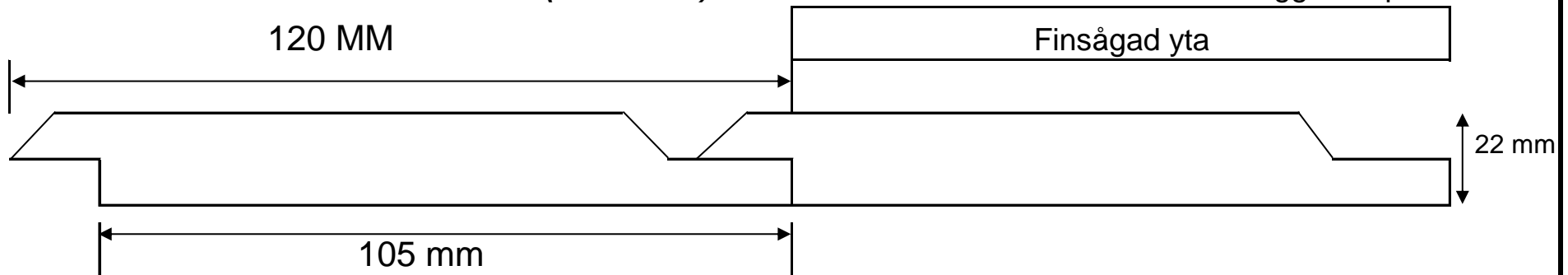
Finsågad yta



**KOMBIPANEL 22x120/145/170 (dubbelfas)**: Kan användas både som stående och liggande panel

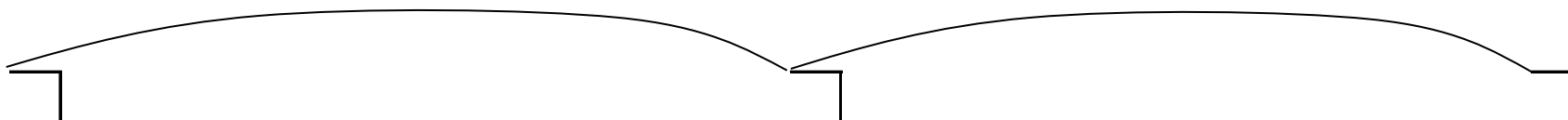
120 MM

Finsågad yta



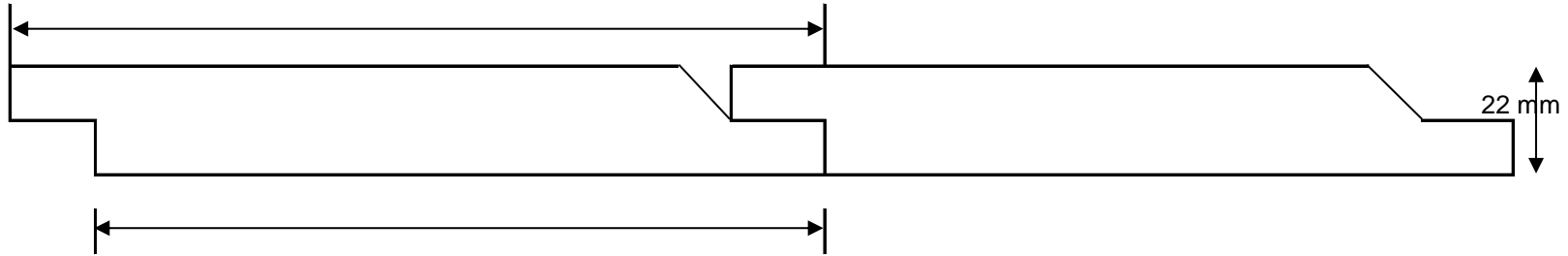
**STOCKPANEL 22x120** : Används som liggande panel

Hyvlad yta



Enkelfas 22x120/145/170

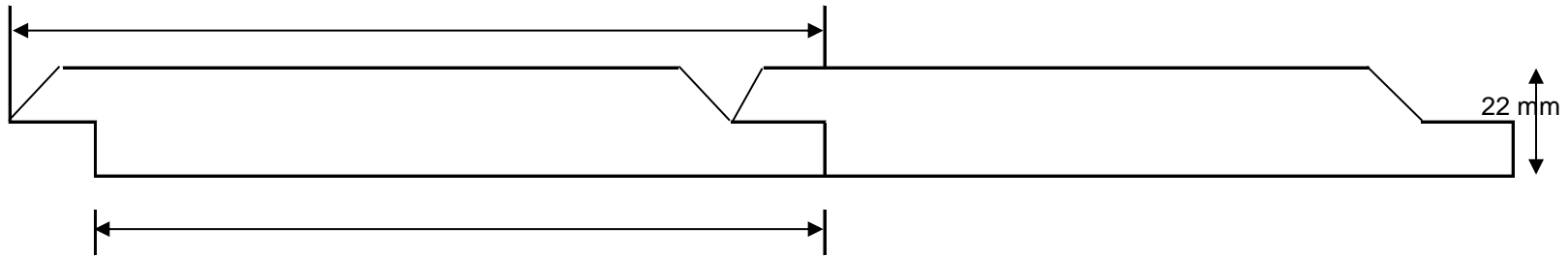
120/145 mm



105/130/155mm

Dubbelfas 22x120/145

120/145 mm



105/130mm

# STÅENDE PANEL

**Lockpanel med läkt :** Som underbräda används 22x145 eller 22x170 (finsågad yta)

Kupolläkt : 22x45 (hyvlad yta)

Fasadläkt : 22x45

Finsågad utsida

Hyvlade sidor och fas

22x 145 alt. 22x170

**Lockpanel med lockbrädor:** Kan varieras med olika dimension på underbräda och lockbräda.

Dimensioner : 22x70 - 22x95 - 22x120 - 22x145 - 22x170 - 22x195

Ca. 95 mm

Lock 22x95

Underbräda: 22x145

Underbräda: 22x145

Rakfals 22x95/120/145

120/145 mm

22 mm

105/130/155mm